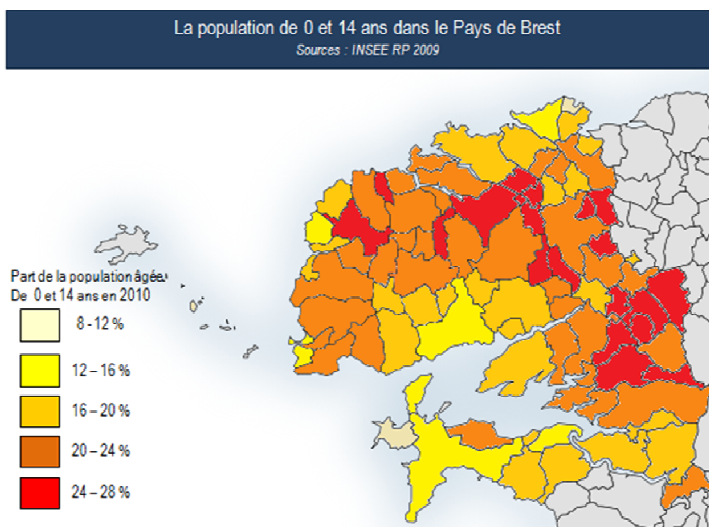


# Les services et équipements destinés à la jeunesse

Ecoles		Effectifs
Maternelle	Primaire	
Le Faou	Ecole maternelle du Faou	76*
	Ecole élémentaire du Faou	119
Pont-de-Buis-Les-Quimerch	Ecole Diwan du Faou (privée)	31*
	Ecole maternelle Park Gwen	144*
	Ecole primaire de Pont-de-Buis-Les-Quimerch	149*
	Ecole Josette et Jean Cornec	126*
Rosnoën	Ecole publique du Roz	96**
Saint Ségall	Ecole élémentaire de Saint-Ségall	129**
	Ecole Montessori « Arcenciel » (privée)	-

\*Effectifs 2012  
\*\*Effectifs 2011



## Les assistantes maternelles

Communes	Nombre de places	Accueil collectif
Le Faou	79	Garderie (APEAEL)
Pont de Buis	126	Crèche : 16
Rosnoën	16	Garderie Périscolaire
Saint Ségall	28	MAM* : 16
<b>TOTAL</b>	<b>249</b>	



02 98 73 73 94

developpement@cc-aulne-maritime.fr

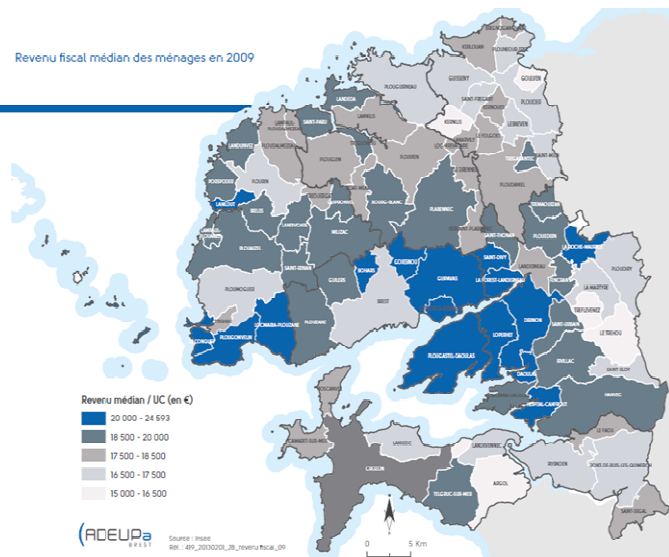


Environnement  
Social  
et Cadre de Vie

Le futur dépend de ce que nous faisons au présent.  
Gandhi

## Des ménages aux revenus dans la moyenne basse

Revenu fiscal médian des ménages en 2009



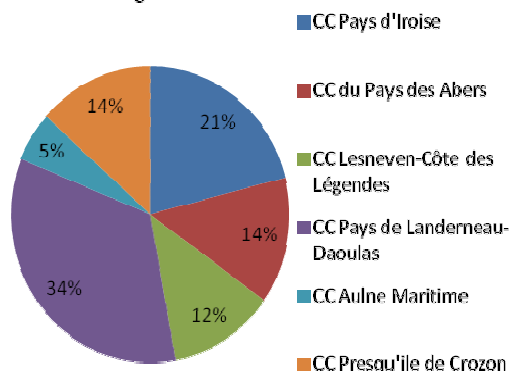
- Par rapport aux moyennes bretonne, finistérienne et du Pays de Brest, seule la commune du Faou est au-dessus
- Rosnoën et Saint Ségat ont des populations avec des revenus fiscaux situés dans la « moyenne haute ».
- Pont de Buis possède une population avec des revenus fiscaux qui figurent parmi les plus bas du département
- La part des allocataires CAF sous le seuil de bas revenus de la CCAM en 2011 :
  - Pont-de-Buis: 35,7%
  - Saint Ségat : 31%
  - Le Faou 30,4%
  - Rosnoën : 27,9%

Soit 33,18% de la population de la CCAM (Finistère 39,9% et du Pays de Brest 39%). Au regard du territoire d'action sociale Landerneau-Crozon auquel appartient la CCAM, la part des allocataires CAF sous le seuil de bas revenus est plus importante (30,1%).

## Des logements sociaux concentrés sur Pont-de-Buis

Nous savons que BMO concentre à elle seule 70% du parc de logement social, d'où le choix qui a été fait de ne pas l'intégrer au graphique ci-contre.

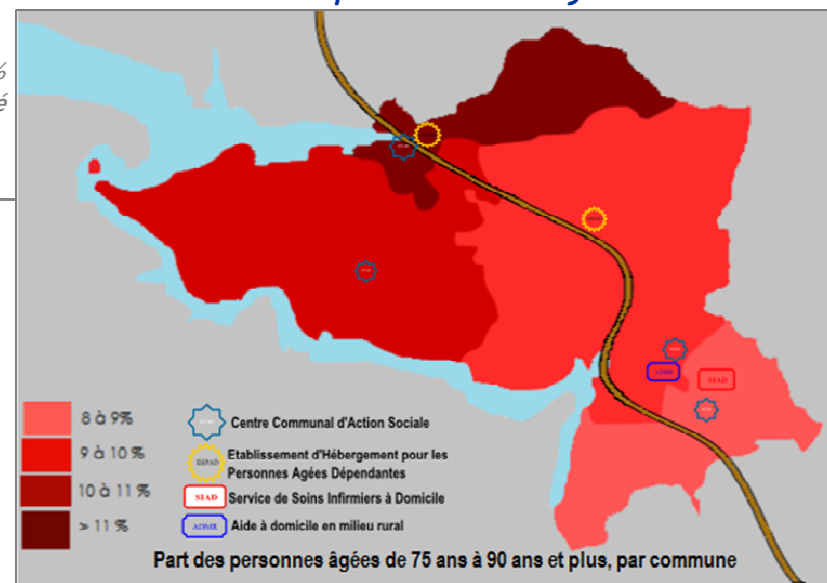
### Parc de logement social EPCI hors CU BMO



- La part de la population de la CCAM recevant les minimas sociaux, est de 7,9%, contre 9,9% en moyenne dans le Pays de Brest, le niveau de pauvreté est donc assez élevé au vue de la taille du territoire et se concentre en particulier sur Pont-de-Buis
- La part des locataires du parc social sur la communauté de communes est de 7% pour un nombre de logements sociaux sur le territoire qui est de 237.
- En 2010, Pont-de-Buis comptait sur son territoire 165 logements sociaux soit 70% de l'offre totale de la CCAM.

Logements locatifs sociaux	Individuel	Collectif
Le Faou	68%	32%
Pont-de-Buis	34%	66%
Rosnoën	58%	42%
Saint Ségat	100%	--

## Les principaux services aux personnes âgées



Cette carte reprend les données démographiques avec la part des 85 ans ou plus dans la population totale. Les communes du Faou et de Pont-de-Buis-Lès-Quimerc'h disposant de structures d'accueil sont ainsi celles qui ont une part importante de ces personnes dans leur population totale.

Au niveau de l'action sociale, on remarque que chaque commune dispose d'un CCAS pouvant proposer des services à la population âgée. L'aide à domicile couvre aussi tout le territoire à part le portage de repas qui se fait via la MAPA de Daoulas.

La population de 75 ans et plus du Pays de Brest  
Sources : INSEE RP 2009

